

國立台北科技大學

Windows 10/windows 11

EAP-GTC 模組安裝手冊

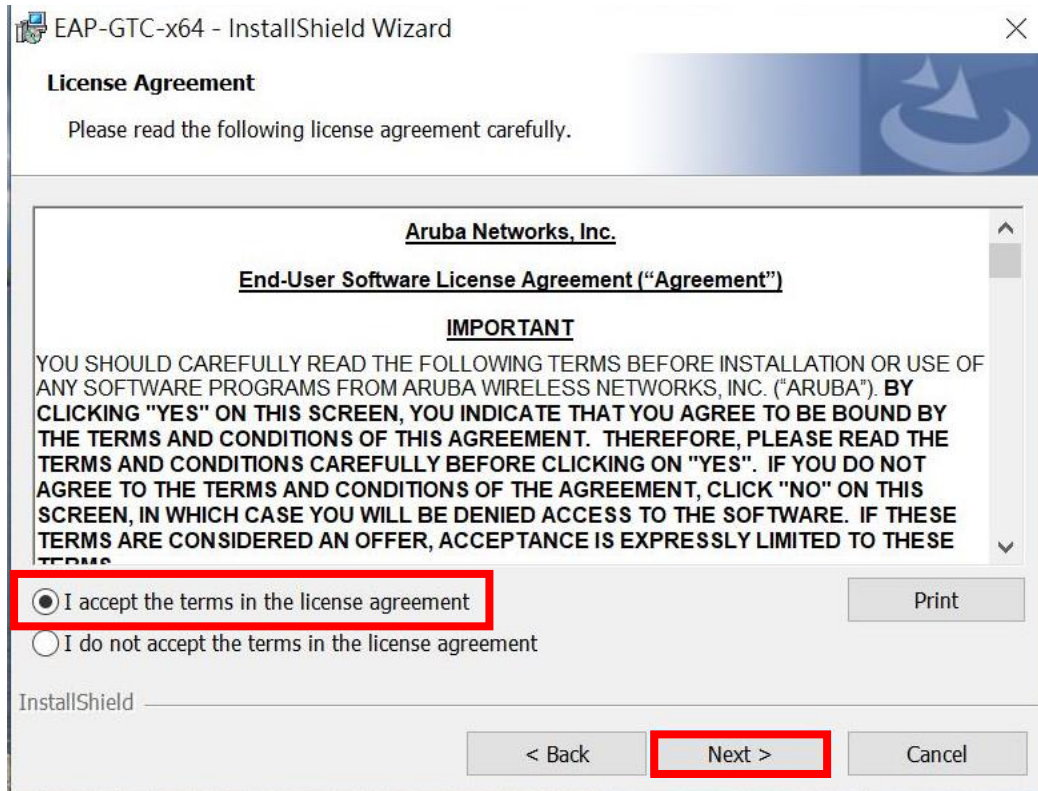
首先請按照您的 Windows 的版本，下載相對應的安裝檔案。
Windows 10 與 Windows 11 皆為 64bit，請選擇 EAP-GTC-x64.msi 這個檔案。

一、初次安裝：

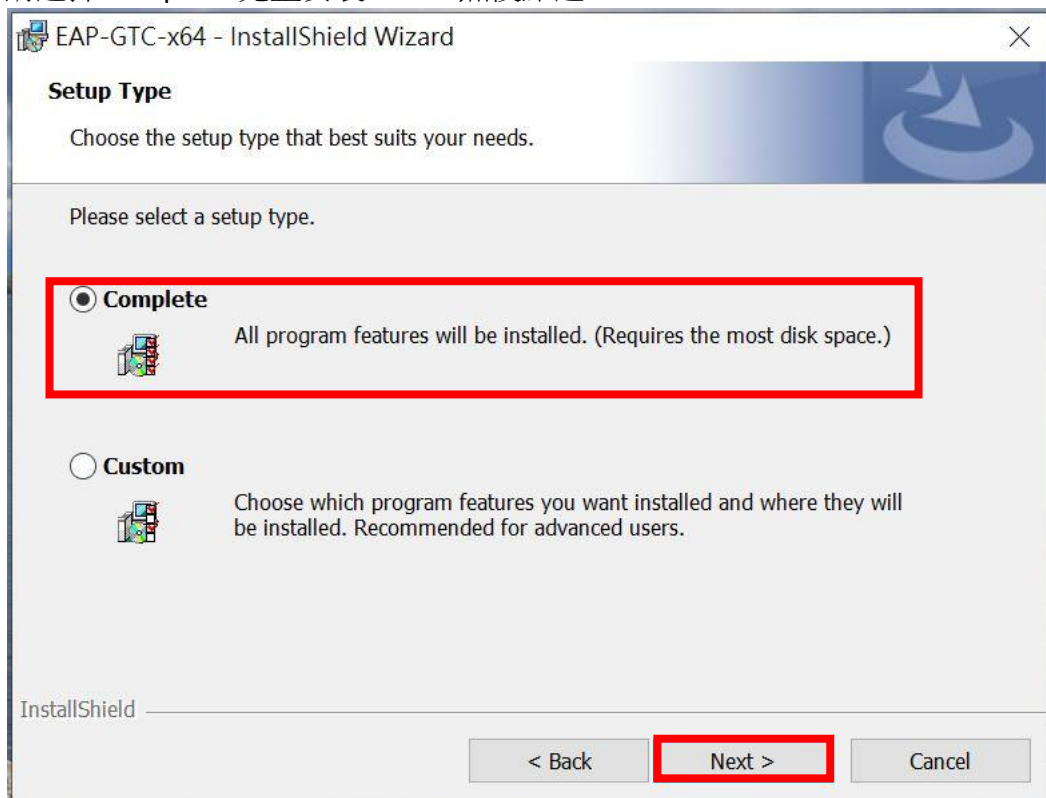
1.點兩下執行安裝檔，會出現以下畫面，請點選 Next



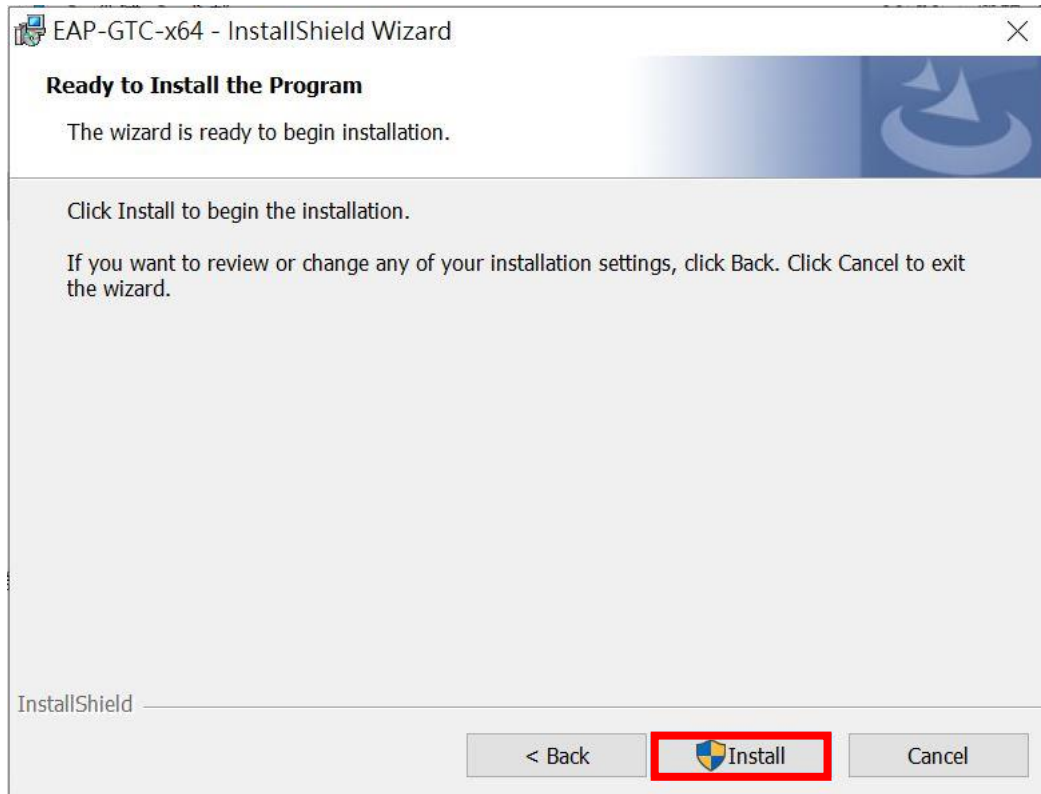
2. 初次安裝會有協議認可，請點選 I accept，然後點選 Next



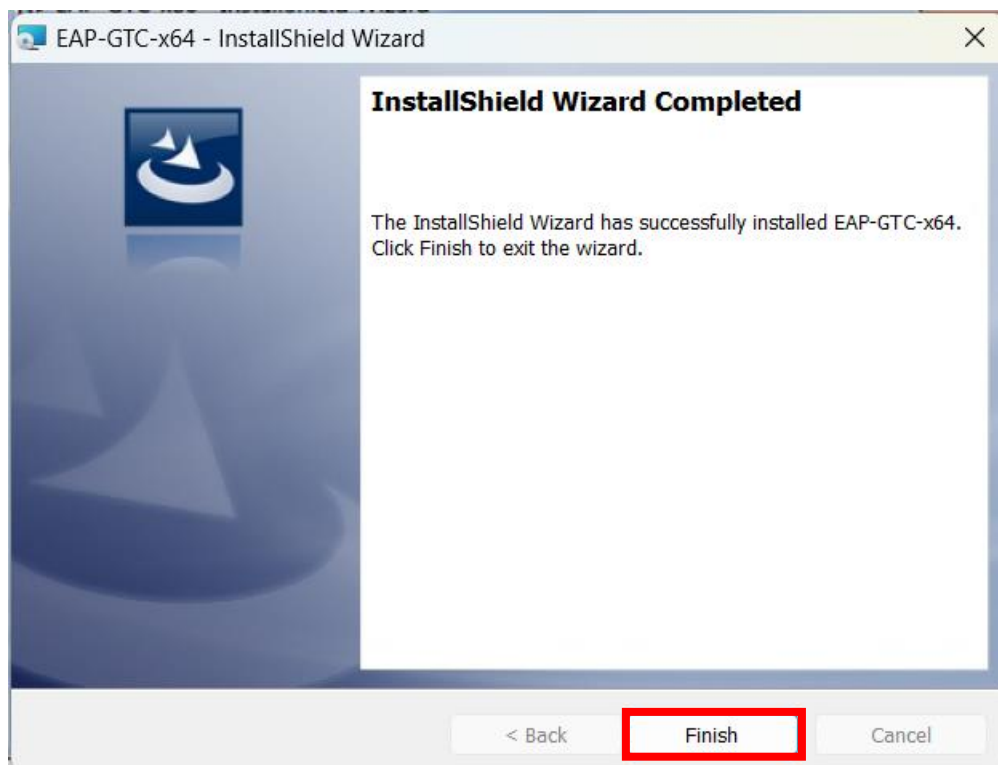
3. 請選擇 complete 完整安裝 GTC，然後點選 Next



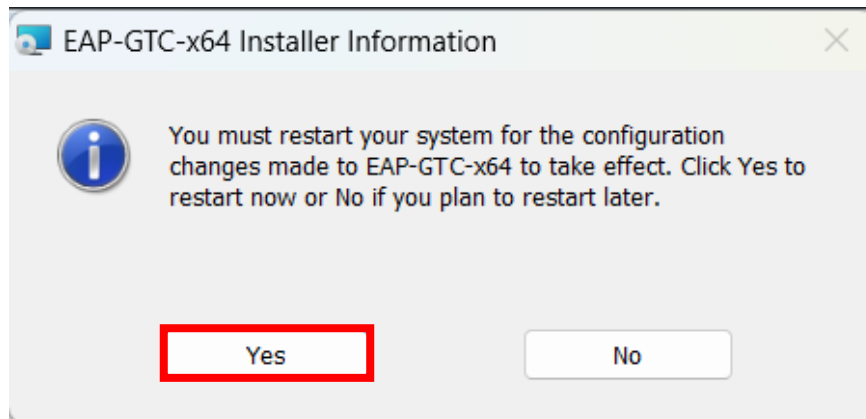
4. 選擇 Install 安裝 GTC



5. 出現如下圖的畫面，表示安裝完成，請點選 Finish

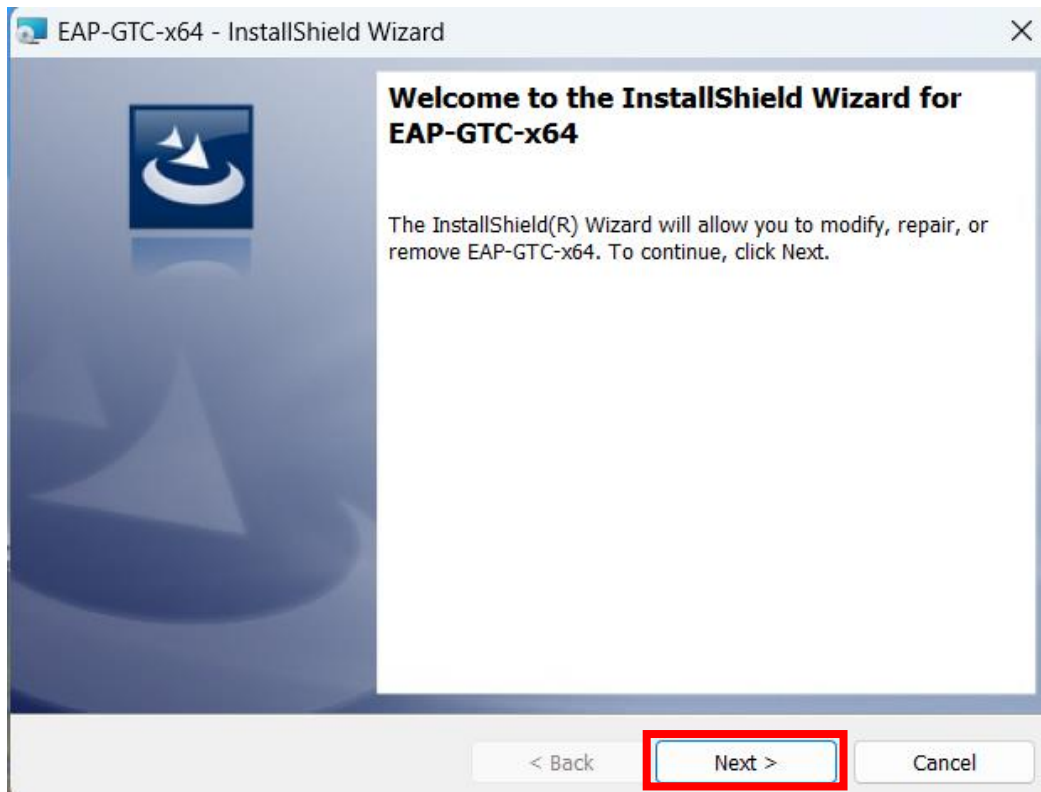


6.會出現要求重新開機的視窗，請點選 Yes，等候重新開機完成，即可進行下一步驟

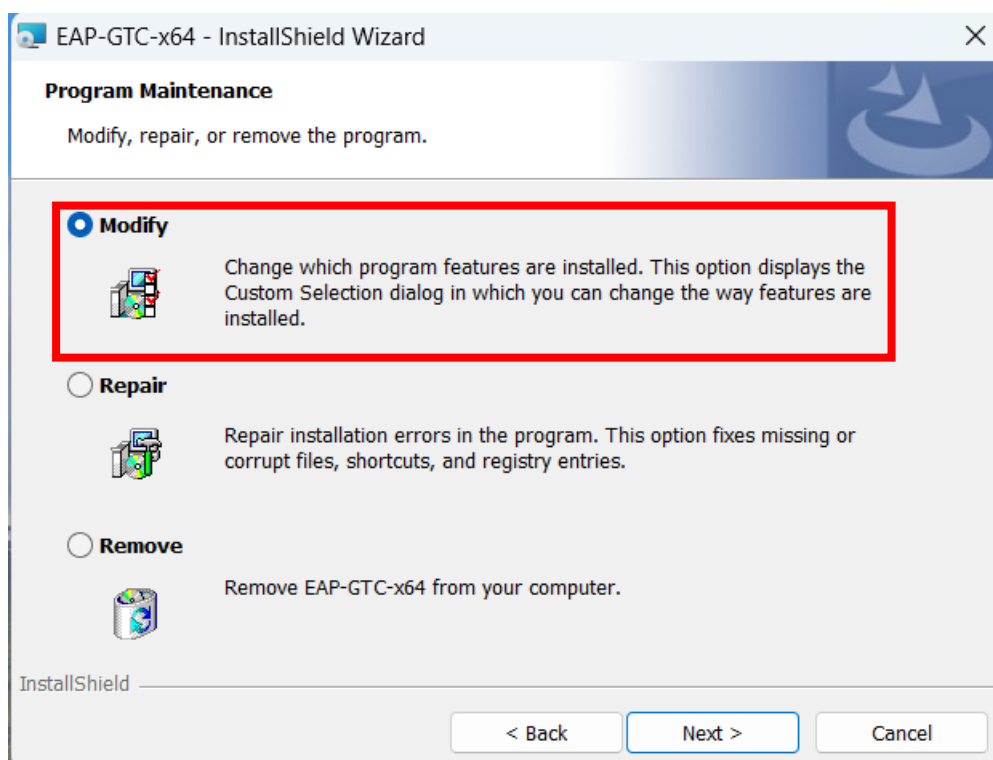


二、再次安裝：

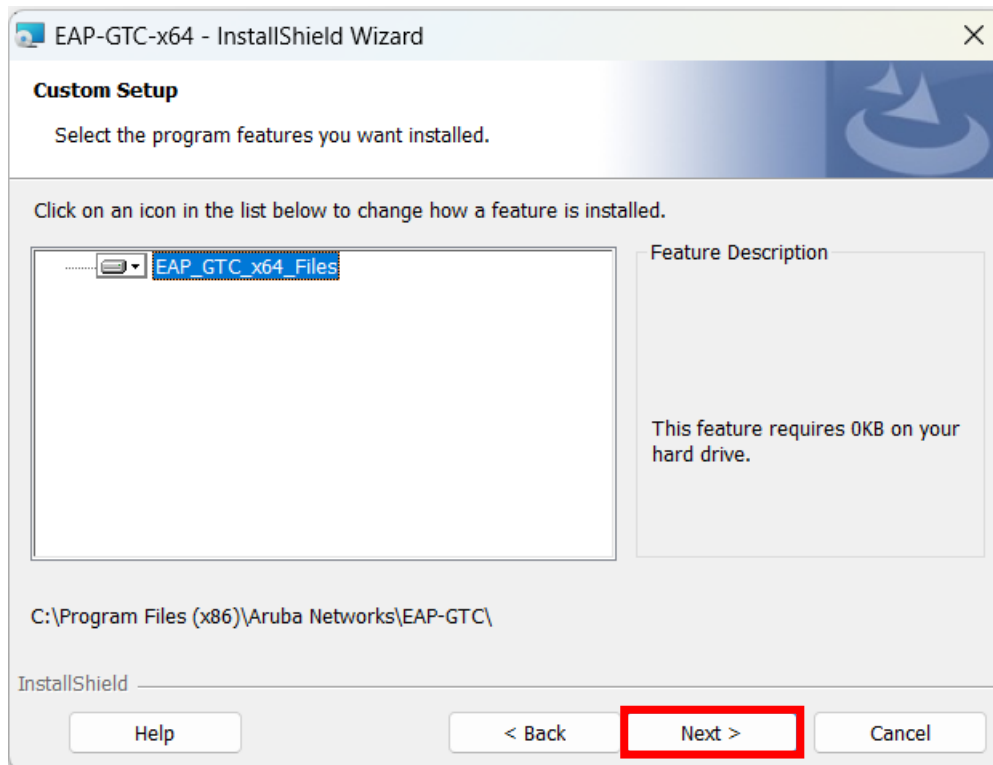
1.點兩下執行安裝檔，會出現以下畫面，請點選 Next



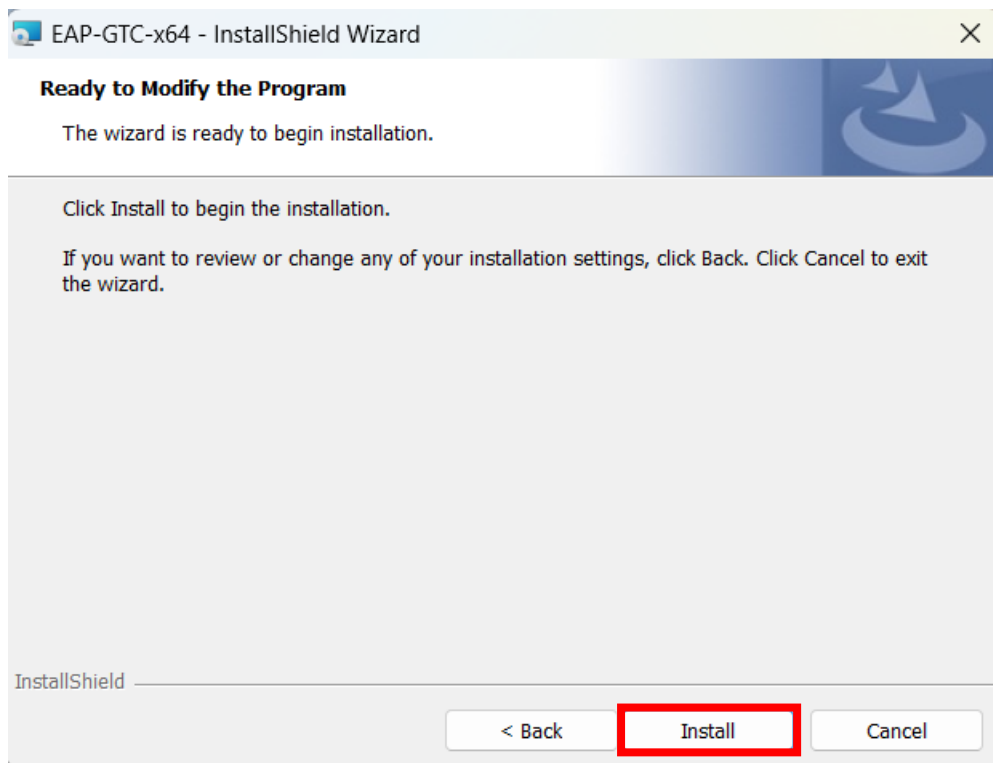
2.請選擇 Modify，然後點選 Next



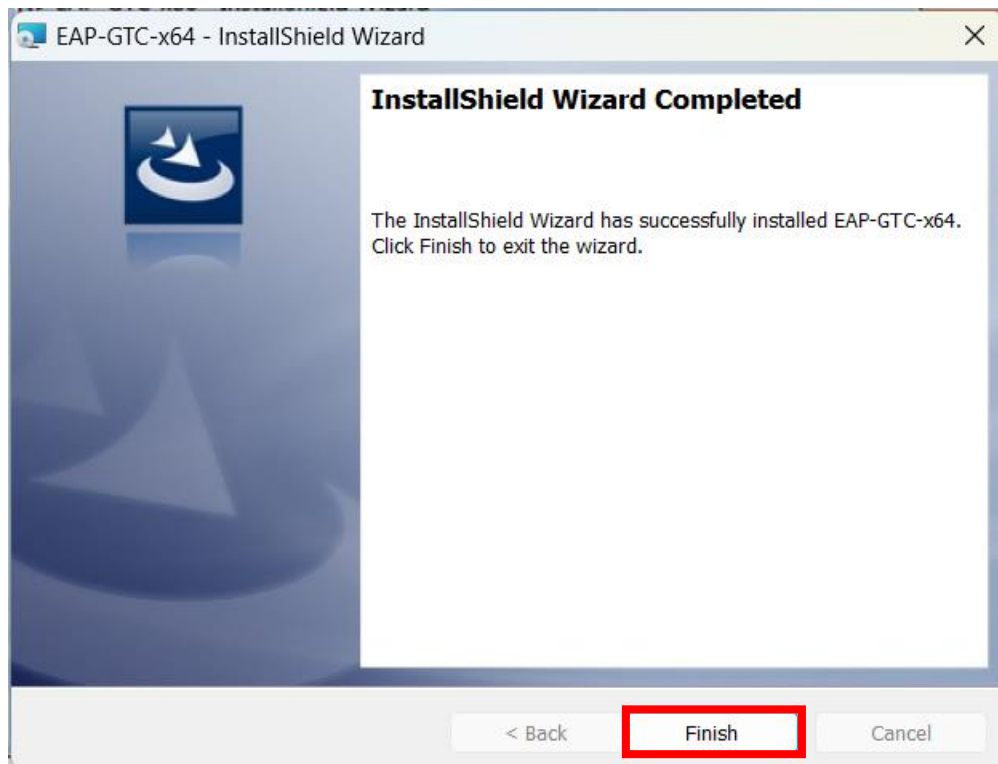
3.這裡是選擇安裝的目錄，預設路徑為 C:\Program Files\Aruba Networks\EAP-GTC\，使用預設路徑即可，請點選 Next



4.接著會出現下面的畫面，點選 Install 便開始安裝



5.出現如下圖的畫面，表示安裝完成，請點選 Finish



6.會出現要求重新開機的視窗，請點選 Yes，等候重新開機完成，即可進行下一步驟

